



GAMME KIOTI STAGE V

La force utile



KIOTI & DAEDONG

KIOTI est la marque d'exportation de Daedong Industrial Ltd. Depuis la création de l'entreprise en 1947, Daedong Industrial a toujours été à l'avant-garde en matière de développement de machines agricoles en Corée. Avec l'introduction de sa première machine de travail du sol, l'entreprise a également assumé un rôle de premier plan en tant que fabricant dans la modernisation de l'industrie agricole et le développement de machines agricoles.

Chez Daedong, cependant, nous ne nous reposons pas sur notre position de leader du marché des machines agricoles coréennes. Au lieu de cela, nous nous efforçons de devenir un acteur majeur sur le marché mondial et, pour ce faire, nous comptons sur notre développement continu en termes de technologies, ainsi que sur le marketing international.

Grâce au réseau mondial, avec des entreprises propres aux États-Unis, en Chine et en Europe, vous trouverez notre marque d'exportation KIOTI dans le monde entier. De plus, le centre de recherche et de développement de KIOTI continue d'élargir son périmètre d'action.

Chez KIOTI, nous travaillons constamment au développement de moteurs diesel plus respectueux de l'environnement et d'autres nouveaux produits. Pour le développement de produits et le contrôle qualité, KIOTI a reçu différents certificats de l'EPA et de l'Union européenne ainsi que les certificats ISO 9001 et ISO 14001. KIOTI offre toujours à ses clients des produits et services de haute qualité à des prix compétitifs.

Au cours des 70 dernières années, KIOTI a atteint l'objectif de devenir une entreprise respectueuse de l'environnement ayant un impact positif sur l'agriculture. Les employés travaillent avec passion et fierté sur tous les produits et les activités de l'entreprise et sont heureux de récolter les fruits de leur travail. Ils aimeraient partager cette satisfaction avec les utilisateurs finaux.

L'ensemble du personnel de KIOTI s'efforce d'atteindre ces objectifs aujourd'hui.



SÉRIE ZX
(24-25 CH)



SÉRIE CS
(21-25 CH)



SÉRIE CX10
(25 CH)



SÉRIE CK30
(25-50 CH)

Le meilleur tracteur que vous ayez jamais eu

Si vous regardez le marché et comparez différentes marques de tracteurs, vous remarquerez qu'un Kioti est tout simplement différent. Et il y a une raison importante à cela : d'autres fabricants produisent des pièces de tracteur des fournisseurs du monde entier. Chez Kioti, en revanche, nous produisons nous-mêmes nos tracteurs et presque tous nos composants. Kioti Industrial, notre société mère, construit des entraînements, des moteurs et des châssis complets depuis plus de 70 ans. Nous atteignons ainsi un niveau de qualité inégalé.

Garantie aux services du client

Nous sommes tellement convaincus de la qualité de nos tracteurs que nous offrons une garantie sur nos produits. Nous offrons une garantie inégalée de 2 + 3 ans sur nos tracteurs. Les 2 premières années sont sous garantie complète du fabricant et les 3 dernières années sur l'ensemble du groupe motopropulseur, y compris le moteur diesel.

Mais ce n'est pas tout : lors de votre première visite chez un concessionnaire Kioti, nous mettons tout en œuvre pour vous offrir le meilleur. Quels que soient vos besoins : pièces détachées, maintenance et service ou questions sur les accessoires et composants : votre revendeur Kioti est toujours là pour vous.



SÉRIE DK20
(45-60 CH)



SÉRIE RX
(66-73 CH)



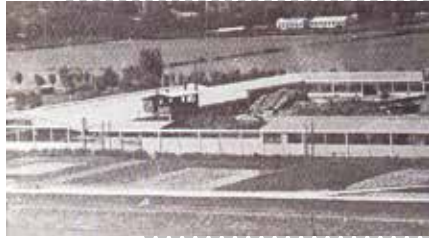
SÉRIE HX
(90-115 CH)



K9
(24 CH)



L'HISTOIRE DE KIOTI



1947

Constitution de DAEDONG Industrial à Jinju-si, Gyeongsangnam-do



1956

Construction de moteurs et de moteurs diesel



1962

Production des premiers cultivateurs coréens



1968

Premier tracteur produit en Corée



1970

Première moissonneuse-batteuse fabriquée en Corée



1973

Première machine de plantation de riz produite en Corée



1993

Constitution de Deaodong USA



1996

Certification selon les normes ISO 9001 et ISO 14001



2008

Prix de l'Export pour une contribution de 100 millions de dollars américains



2009

Premier véhicule utilitaire tout-terrain MECHRON 2200



2010

Constitution de Kioti EU aux Pays-Bas



2013

Premier moteur Stage IIIB produit (injection directe à rampe commune)



2015

Partenaire officiel des Jeux olympiques d'hiver de 2018 à Pyeongchang



2016

Pour la troisième fois d'affilée, vainqueur du «Gold Level Status Award» de l'Equipment Dealers Association (EDA)



2018

Constitution de Daedong Canada Inc. (Canada)



2020

Lancement de la tondeuse ZERO TURN



2021

Introduction des tracteurs STAGE 5



2022

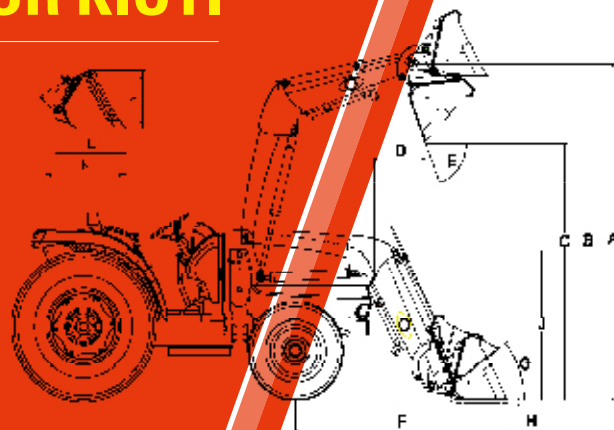
Introduction la gamme HX

L'HISTOIRE
DE KIOTI



LA ROBUSTESSE DU CHARGEUR KIOTI

Les chargeurs Kioti sont spécialement conçus pour notre gamme de tracteurs. Ils sont équipés de 2 béquilles de parking facilement décrochables. Ils disposent d'une position flottante, d'un godet à terre à décrochage rapide, d'un protège-calandre et d'une indication de mise à niveau du godet.



DU SUR-MESURE AUSSI



Chargeur frontal

Modèle		KL115	KL2510	KL4010	KL5510	KL7320	KL1203
Modèle		CS2220 CS2510 CS2520	CX2510	CK2630 CK4030 CK5030	DK4520 DK5020 DK6020	RX6630 RX7330	HX9010 HX1001 HX1201
A Hauteur de levage maximale	mm	1 810	2 230	2 500	2 768	3 400	3 670
B Hauteur de chargement	mm	1 638	2 141	2 234	2 449	3 120	3 307
C Hauteur de déchargement	mm	1 336	1 706	2 010	2 075	2 599	2 703
E Angle de déchargement en haut	°	73,8	53	48	58	47	60,3
G Angle d'inclinaison vers le bas	°	35	33	28	38,9	54	49,5
H Profondeur de fouille	mm	114	99	135	231	166	271
J Hauteur totale en position de transport	mm	1 065	1 016	1 260	1 465	1 760	2 048
Force de levage sur le point de basculement du godet	kg	310	481	832	1 207	1 535	1 941
Largeur du godet	mm	1 220	1 270	1 524	1 676	2 083	2 210
Poids total avec le godet	kg	235	320	498	640	860	1 020
Capacité du godet	m ³	0,17 / 1,11	0,19 / 0,12	0,19 / 0,125	0,37 / 0,25	0,6 / 0,38	0,78 / 0,48
Parallélogramme		Origine	Aucun	Origine	Origine	Origine	Origine
Attache rapide (type)		Non	Kioti / SKID	EURO	EURO	EURO	EURO
3 ^e fonction pour l'outil hydraulique		En option	En option	En option	En option	En option	En option

MACHINE
GARANTIE**



Tondeuses à rayon de braquage zéro

SÉRIE ZX (24-25 CH)

** 2 ans garantie minimum

Nouvelle gamme de tondeuses

Depuis 1947, Kioti ne cesse de concevoir et fabriquer du matériel agricole et du matériel pour les espaces verts en fonction des besoins des clients.

Le cahier des charges est simple : rendre le travail agréable, facile et sécurisé.

Fort d'une demande croissante, Kioti a naturellement conçu une nouvelle gamme de tondeuses à rayon de braquage zéro pour des utilisations intensives même en herbes épaisses, hautes et humides.

La grande maniabilité, la conception simple et robuste, la facilité de maintenance, des composants de qualité ne sont que quelques-unes des principales qualités des nouvelles tondeuses à rayon de braquage zéro Kioti.





Modèle	ZXR48 EU	ZXR54 EU	ZXC54 EU
	Commercial		Professional
Moteur			
Type	Briggs & Stratton professional		Briggs & Stratton commercial
Puissance	CH (kW)	24 (17,89)	25 (18,64)
Cylindrée	cm ³	724	724
Starter	Automatique		Levier manuel
Capacité du réservoir	l	28,5	47,5
Transmission			
Modèle	Hydrogear ZT2800		Hydrogear ZT3400
Cylindrée (pompe et moteur)	cm ³	10/16	12/16
Prise de force			
Modèle	Électromagnétique		Électromagnétique
Électrique			
Système de chargement	A	16	16
Pneumatique			
Avant	13 × 5-6		13 × 6,5-6
Arrière	22 × 9,5-10		23 × 10,5-12
Vitesse de déplacement			
Avant	km/h	12,87	16,1
Frein de parking	Interne à la transmission		
Dimensions			
Longueur totale	mm	2 049	2 049
Largeur totale (goulotte abaissée)	mm	1 541	1 709
Hauteur totale (arceau relevé)	mm	1 790	1 816
Empattement	mm	1 231	1 231
Largeur (pneu à pneu)	mm	1 200	1 303
Poids à vide	kg	405	434
Plateau de coupe			
Fabrication	Mécano-soudé		
Mécanisme de levage	Pédale à pied		
Épaisseur des tôles du plateau	mm	3,66	
Roues anti-scalp	5 (4 avant, 1 arrière)	6 (4 avant, 2 arrière)	6 (4 avant, 2 arrière)
Largeur de coupe	mm	1 219	1 371
Hauteur de coupe	mm	38-127	
Défecteur	Goulotte latérale en caoutchouc		
Ajustement de la hauteur de coupe	Par molette		
Siège			
Suspension	Non disponible		Suspension premium
Assise coulissante			Standard
Ceinture de sécurité et accoudoirs			Standard
Rendement			
Rendement théorique	ha/h	1,26	1,76

5 GARANTIE
ANS



Tracteur sub-compact

SÉRIE CS (21-25 CH)

Dynamique et compact

- Moteur diesel Kioti qui a fait ses preuves
- Transmission hydrostatique ou mécanique
- Double pédale hydrostatique
- 4 roues motrices
- Arceau repliable
- Tableau de bord éclairé
- Éclairage
- Prise de force centrale et arrière
- Relevage 3 points
- Direction assistée
- Siège du conducteur ergonomique
- Cabine (en option)
- Relevage avant (en option)
- Prise de force avant (en option)





AVANTAGES CS2520

- Colonne de direction réglable : origine
- Monolevier + 4 sorties hydraulique avant : Origine
- Safety-PTO (S-PTO)

Modèle		CS2220M	CS2510HST	CS2520HST
Moteur				
Puissance maximale (ECE-R120)	CH	21,5	24,5	24,5
Vitesse nominale	tr/min	3 200	3 200	3 200
Nombre de cylindres		3	3	3
Cylindrée	cm ³	1 007	1 007	1 007
Système de refroidissement		Refroidissement à eau	Refroidissement à eau	Refroidissement à eau
Capacité du réservoir de carburant	l	25,5	25,5	25,5
Prise de force				
Prise de force arrière		540	540	540
Transmission de la prise de force		Dépendante de la transmission	Indépendante	Indépendante
Prise de force centrale	tr/min	2 200	2 200	2 200
Prise de force avant	tr/min	2 200 (en option)	2 200 (en option)	2 200 (en option)
Engagement		Mécanique	Mécanique	Électro-hydraulique
Système hydraulique				
Débit de la pompe		25,7 l/min (18,7 l/min à l'extérieur)	25,7 l/min (18,7 l/min à l'extérieur)	25,7 l/min (18,7 l/min à l'extérieur)
Contrôle de position		Origine	Origine	Origine
Relevage		Cat. 1	Cat. 1	Cat. 1
Force de levage maximale	kg	715	715	715
Nombre de distributeurs et auxiliaires		En option (1 double effet)	1 double effet	1 double effet + joystick
Direction		Assistée	Assistée	Assistée
Transmission				
Transmission		Mécanique	Hydrostatique	Hydrostatique
Type		Mécanique (6 x 2)	Hydrostatique 2 gammes	Hydrostatique 2 gammes
Essieu arrière à blocage de différentiel		Origine	Origine	Origine
Dimensions				
Longueur totale (attelage 3 points inclus)	mm	2 493	2 493	2 493
Largeur totale (voie minimale du tracteur)	mm	1 070	1 118	1 118
Hauteur totale (arceau pliable)	mm	2 226	2 223	2 223
Hauteur totale (cabine)	mm	-	1 980	1 980
Empattement	mm	1 500	1 400	1 400
Garde au sol	mm	190	160	160
Rayon de braquage	mm	2 540	2 540	2 540
Poids (avec l'arceau pliable)	kg	710	710	710

5 GARANTIE
ANS



Tracteur compact et polyvalent

SÉRIE CX10 (24,5 CH)

Compact et maniable

- Moteur diesel écologique et puissant
- Cabine avec climatisation sur CX2510CH
- Direction assistée
- Tableau de bord éclairé
- Design compact
- Commande hydraulique joystick monolevier
- Garde au sol généreuse
- Arceau pliable
- Relevage avant (en option)
- Prise de force avant (en option)





Modèle		CX2510M	CX2510H	CX2510CH
Moteur				
Fabricant		Kioti	Kioti	Kioti
Puissance maximale (ECE-R120)	CH	24,5	24,5	24,5
Vitesse nominale	tr/min	2 600	2 600	2 600
Nombre de cylindres		3	3	3
Cylindrée	cm ³	1 647	1 647	1 647
Système de refroidissement		Refroidissement à eau	Refroidissement à eau	Refroidissement à eau
Capacité du réservoir de carburant	l	25	25	25
Prise de force				
Prise de force arrière	tr/min	540	540	540
Transmission de la prise de force		Dépendante	Indépendante	Dépendante
Prise de force centrale	tr/min	2 000 (en option)	2 000 (en option)	2 000 (en option)
Prise de force avant	tr/min	2 000/1 000 (en option)	2 000/1 000 (en option)	2 000/1 000 (en option)
Système hydraulique				
Débit des pompes		43 l/min (26 l/min à l'extérieur)	43 l/min (26 l/min à l'extérieur)	43 l/min (26 l/min à l'extérieur)
Contrôle de position		Origine	Origine	Origine
Relevage		Cat. 1	Cat. 1	Cat. 1
Force de levage maximale	kg	850	850	850
Direction		Assistée	Assistée	Assistée
Nombre de distributeurs double effet arrière		1	1	1
Joystick		Origine	Origine	Origine
Transmission				
Transmission		6 x 2	Hydrostatique à 2 gammes	Hydrostatique à 2 gammes
Commandes		-	Double pédale	Double pédale
Essieu arrière à blocage de différentiel		Par défaut	Par défaut	Par défaut
Vitesse				
En marche avant	km/h	1,22 - 19,07	0 - 21,74	0 - 21,74
En marche arrière	km/h	1,51 - 7,40	0 - 15,22	0 - 15,22
Dimensions				
Longueur totale (attelage 3 points inclus)	mm	2 684	2 684	2 684
Largeur totale (voie minimale du tracteur)	mm	1 180	1 180	1 180
Hauteur totale (arceau pliable)	mm	2 335	2 335	-
Hauteur totale (cabine)	mm	-	-	2 200
Empattement	mm	1 520	1 520	1 520
Garde au sol	mm	340	340	340
Rayon de braquage	mm	2 300	2 300	2 300
Poids (avec l'arceau pliable)	kg	1 025	1 025	-
Poids (avec la cabine)	kg	-	-	1 205

5 GARANTIE
ANS



Le meilleur tracteur compact de sa catégorie

SÉRIE CK30 (25-50 CH)

Flexible et confortable

- Moteur diesel écologique et puissant
- Transmission manuelle ou hydrostatique
- Entraînement hydrostatique avec régulateur de vitesse
- Double pédale hydrostatique
- Siège confortable de haute qualité
- Phares de travail avant et arrière (cabine uniquement)
- Capot monobloc
- Climatisation
- Joystick d'origine sur version HST
- Dégivrage de la vitre arrière
- Relevage avant (en option)
- Prise de force avant (en option)
- Garde au sol généreuse
- Version cabine Crochet auto Cat 1





Modèle		CK2630D	CK2630H/CH	CK4030D/H/CH	CK5030H/CH
Moteur					
Fabricant		Kioti	Kioti	Kioti	Kioti
Puissance maximale (ECE-R120)	CH	24,5	24,5	40	50
Vitesse nominale	tr/min	2 400	2 400	2 600	2 600
Nombre de cylindres		3	3	3	3
Cylindrée	cm ³	1 647	1 647	1 826	1 826
Système de refroidissement		Refroidissement à eau	Refroidissement à eau	Refroidissement à eau	Refroidissement à eau
Capacité du réservoir de carburant	l	34	34	34	34
Prise de force					
Prise de force arrière		540 /540ECO	540 /540ECO	540 /540ECO	540 /540ECO
Transmission de la prise de force		Indépendante	Indépendante	Indépendante	Indépendante
Prise de force centrale	tr/min	2 000 (en option)	2 000 (en option)	2 000 (en option)	2 000 (en option)
Prise de force avant	tr/min	1 000 (en option)	1 000 (en option)	1 000 (en option)	1 000 (en option)
Système hydraulique					
Débit des pompes		39,6 l/min (24 l/min à l'extérieur)	39,6 l/min (24 l/min à l'extérieur)	42,9 l/min (26 l/min à l'extérieur)	42,9 l/min (26 l/min à l'extérieur)
Contrôle de position		Origine	Origine	Origine	Origine
Relevage		Cat. 1	Cat. 1	Cat. 1	Cat. 1
Force de levage maximale	kg	1 145	1 145	1 145	1 145
Nombre de distributeurs double effet version arceau		1 (2 ^e en option)	1 (2 ^e en option)	1 (2 ^e en option)	1 (2 ^e en option)
Nombre de distributeurs double effet version cabine		-	2	2	2
Joystick		Option	Origine	Origine	Origine
Direction		Assistée	Assistée	Assistée	Assistée
Transmission					
Type		Mécanique	Hydrostatique	Hydrostatique	Hydrostatique
Transmission		12 x 12	3 gammes	3 gammes	3 gammes
Essieu arrière à blocage de différentiel		Par défaut	Par défaut	Par défaut	Par défaut
Vitesse					
En marche avant	km/h	1,31 - 25	1,31 - 25	0 - 25,48	0 - 25,48
En marche arrière	km/h	1,27 - 24	1,27 - 24	0 - 17,5	0 - 17,5
Dimensions					
Longueur totale (attelage compris)	mm	3 010	3 010	3 010	3 010
Largeur totale (voie minimale du tracteur)	mm	1 400	1 400	1 400	1 400
Hauteur totale (arceau pliable)	mm	2 507	2 507	2 507	2 507
Hauteur totale (cabine)	mm	2 359	2 359	2 359	2 359
Empattement	mm	1 670	1 670	1 670	1 670
Garde au sol	mm	340	340	340	340
Rayon de braquage	mm	2 450	2 450	2 450	2 450
Poids (avec l'arceau pliable)	kg	1 343	1 360	1 360	1 360
Poids (avec la cabine)	kg	1 503	1 503	1 578	1 578

5 GARANTIE
ANS



Pour les tâches sérieuses

SÉRIE DK20 (45-60 CH)

Solide et robuste

- Moteur diesel écologique et puissant
- Boîte hydrostatique (DK4520-DK6020)
- Boîte et inverseur mécanique synchronisés H-Shuttle (DK5020-DK6020)
- Relevage avant (en option)
- Prise de force avant (en option)
- Siège à suspension de haute qualité
- 4 roues motrices (demi-tour rapide)
- Garde au sol généreuse
- Direction assistée
- Tableau de bord électronique
- Climatisation
- 2 distributeurs à double effet
- Prise de force automatique
- Easy speed (version hydrostatique)
- Régulateur de vitesse (version hydrostatique)
- Joystick sur versions cabine





Modèle		DK4520HST/6020HST	DK4520N/5020M/6020M
Moteur			
Fabricant		Kioti	Kioti
Puissance maximale	CH	44,9 / 60	50,3 / 60
Vitesse nominale	Tr/min	2 600	2 600
Nombre de cylindres		3	3
Cylindrée	cm ³	1 826	1 826
Système de refroidissement		Liquide	Liquide
Capacité du réservoir version arceau	l	45	45
Capacité du réservoir version cabine	l	48	48
Prise de force			
Prise de force arrière	tr/min	540	540 / 540E
Engagement		Électro-hydraulique	Électro-hydraulique
Prise de force auto		Origine	Origine
Prise de force avant	tr/min	Option 1 000	Option 1 000
Système hydraulique			
Débit des pompes	l/min	62,4 (36,4 à l'extérieur)	55,1 (36,4 à l'extérieur)
Contrôle de position		Origine	Origine
Contrôle d'effort		-	Origine
Force de levage maximale	kg	1 717	1 717
Nombre de distributeurs arrière		2 DE	2 DE
Joystick		Sur version cabine	Sur version cabine
Direction		Assistée	Assistée
Transmission			
Type		Hydrostatique	Mécanique
Nombre de gammes		3	4
Nombre de vitesses		-	4
Inverseur		-	Mécanique par hydro-shuttle
Essieu arrière à blocage de différentiel		Origine	Origine
Engagement des 4 roues motrices		Mécanique	Électro-hydraulique
Vitesse			
En marche avant	km/h	0-29,7	0,34-32,8
En marche arrière	km/h	0-20,8	0,33-32
Dimensions			
Longueur totale (attelage compris)	mm	3 310	3 310
Largeur totale	mm	1 520	1 520
Largeur totale version Narrow	mm	-	1 420
Hauteur version cabine	mm	2 360	2 360
Hauteur version arceau central	mm	-	2 233
Empattement	mm	1 810	1 810
Garde au sol	mm	388	388
Poids version cabine	kg	1 887	1 848
Poids version arceau	kg	1 598	1 610

5 GARANTIE
ANS



Un tracteur adapté à chaque objectif

SÉRIE RX (73 CH)

Polyvalent et robuste

- Moteur diesel Kioti CRDI
- Tableau de bord LCD
- Arceau ou cabine
- Levier de commande ergonomique
- Volant réglable
- Levier vitesse avec E SHIFT
- Climatisation / chauffage
- Essuie-glaces avant et arrière
- Bluetooth / lecteur MP3
- Garde au sol généreuse
- Powershuttle





Modèle		RX7330P	RX7330PC
Moteur			
Fabricant		Kioti	Kioti
Puissance maximale (ECE-R120)	CH	73	73
Vitesse nominale	tr/min	2 600	2 600
Nombre de cylindres		4	4
Cylindrée	cm ³	2 435	2 435
Système de refroidissement		Refroidissement à eau	Refroidissement à eau
Capacité du réservoir de carburant	l	95	95
Prise de force			
Prise de force arrière		540/540E	540/540E
Type		Indépendante	Indépendante
Prise de force avant	tr/min	1 000 (en option)	1 000 (en option)
Système hydraulique			
Débit des pompes		67 l/min (41,6 à l'extérieur)	67 l/min (41,6 à l'extérieur)
Contrôle de position et d'effort		Origine	Origine
Relevage		Cat. 2	Cat. 2
Force de levage maximale	kg	3 000	3 000
Nombre de distributeurs double effet arrière		1 (2 ^e en option)	1 (2 ^e et 3 ^e en option)
Direction		Assistée	Assistée
Joystick		Origine	Origine
Transmission			
Type		Mécanique	Mécanique
Transmission		24 x 24	24 x 24
Type d'inverseur		Hydraulique sous charge	Hydraulique sous charge
Essieu arrière à blocage de différentiel		Origine	Origine
Engagement des 4 roues motrices		Électro-hydraulique	Électro-hydraulique
Vitesse			
En marche avant	km/h	0,17 - 37,86	0,17 - 37,86
En marche arrière	km/h	0,17 - 37,23	0,17 - 37,23
Dimensions			
Longueur totale (attelage compris)	mm	4 050	4 050
Largeur totale (voie minimale du tracteur)	mm	1 960	1 960
Hauteur totale (cabine)	mm	2 650	2 650
Hauteur totale (arceau)	mm	2 790	-
Empattement	mm	2 130	2 130
Garde au sol	mm	440	440
Rayon de braquage	mm	3 200	3 200
Poids (avec la cabine)	kg	-	2 795
Poids (arceau)	kg	2 540	-

5 GARANTIE
ANS



Le nouveau fleuron de la gamme Kioti avec des performances hors normes

SÉRIE HX (90-115 Ch)

Simple et robuste

- Moteur 4 cylindres turbo de 3833 cc aux normes STAGE V
- Transmission mécanique avec 32 vitesses avants et arrières, vitesse maxi de 40 km/h
- Inverseur hydraulique sous charge
- Débit hydraulique : 75 L-Min
- 2 rapports de vitesse sous-charge
- E shift » pour passer les vitesses sans débrayer
- Cabine 5 montants climatisée, chauffée, siège pneumatique, siège passager et système audio
- Relevage électronique Cat 2 d'une capacité de 5 tonnes
- 2 distributeurs hydrauliques double effet arrière d'origine
- Monolevier d'origine pour piloter un chargeur et un relevage avant.
- PDF arrière 540-540 ECO et 1000 tr-min
- PDF avec enclenchement et arrêt automatique
- Garde boues avant et Phares de travail AV-AR d'origine





PERFORMANT, MODERNE ET DYNAMIQUE, POUR UN CONFORT ET DES PERFORMANCES ACCRUES.

Modèle	HX9010 Power Shuttle	HX1001 Power Shuttle	HX1201 Power Shuttle
Moteur			
Norme d'émissions	Kioti Daedong Stage V (DOC+EGR+SCR)		
Nombre de cylindres/cylindrée	4/ 3833 cm ³		
Puissance (ECE R24)	90 Cv (67.1Kw) + Boost	100 Cv (74.5Kw) + Boost	115 Cv (86.0Kw) + Boost
Puissance à la prise de force (OCDE)	77.7 Cv (58Kw) + Boost	80.4 Cv (60Kw) + Boost	99.2 Cv (74Kw) + Boost
Régime nominal	2.200 Trs/min		
Couple maxi/ Régime de couple maxi	402 N.m à 1 400 Trs/min	430 N.m à 1 400 Trs/min	486 N.m à 1 400 Trs/min
Capacité du réservoir à GNR	180 litres		
Capacité du réservoir à Ad-Blue	18 litres		
Transmission			
Embrayage	Multi-disques à bain d'huile		
Type d'inverseur	Electrohydraulique à gauche du volant		
Vitesses	32-32		
Vitesses d'avancement	0.24-40.21 Km/h		
Doubleur Hi-Low	Standard		
Embrayage électrique sur le levier de vitesse	Standard		
Prise de force	Indépendante		
Régimes de prise de force	540-540eco-1 000 Trs/min		
Freins	Type disques humides avec engagement des 4 roues motrices		
Hydraulique			
Pompes	Engrenages (tandem) entraînés par la transmission		
Pression de service	180 bars		
Débit hydraulique pompe principale	74.8 l-min		
Débit de la pompe de direction	46.5 l-min		
Capacité de relevage aux rotules	5 000 kg et @ 61cm après les rotules 3630 kg		
Attelage 3 points Cat2	Crochets automatiques, stabilisateurs télescopiques		
Distributeurs arrière	2 DE+ option 3 ^e DE avec position flottante		
Système de contrôle	Position, effort (par le 3 ^e point) et mixte		
Dimensions et poids			
Longueur totale	4 055 mm		
Hauteur totale	2 843 mm		
Largeur voie minimum	2 250 mm		
Pneu avant (diagonal)	13.6-24		
Pneu arrière (diagonal)	18.4-34		
Pneu avant (radial)	380/70R24 ou 480/65R24		
Pneu arrière (radial)	480/70R34 ou 540/65R38		
Garde au sol	520 mm		
Empattement	2 370 mm		
Rayon de braquage mini	3 900 mm		4 200 mm
Poids du tracteur	4 428 kg		4 428 kg

2 GARANTIE
ANS



Le véhicule multitâche tout-terrain

K9 (24 CH)

Universel et puissant

- Nouveau design ergonomique
- Cabine chauffée
- Amortissement à double triangle avant et arrière pour une suspension optimale
- Demi-portes (en option)
- Tableau de bord éclairé
- 3 places assises
- Haute garde au sol





Modèle		K9/Cabine adaptable	K9/Cabine climatisée
Moteur			
Fabricant		Kioti	Kioti
Puissance maximale	CH	24	24
Vitesse nominale	tr/min	3 000	3 000
Nombre de cylindres		3	3
Cylindrée	cm ³	1 007	1 007
Système de refroidissement		Refroidissement à eau	Refroidissement à eau
Capacité du réservoir de carburant	l	37	37
Transmission			
Type		Variateur	Variateur avec frein moteur
Nombre de gammes		2 + 1 marche arrière	2 + 1 marche arrière
Entraînement		2 ou 4 roues motrices	2 ou 4 roues motrices
Freins		Freins à disque hydrauliques	Freins à disque hydrauliques
Frein de stationnement		Indépendant du frein de service	Indépendant du frein de service
Différentiel		Blocage sur les roues arrière	Blocage sur les roues arrière
Vitesse d'avancement	km/h	0 - 40	0 - 50
Direction		Assistée	Électrique
Dimensions			
Longueur		3 045	3 045
Largeur		1 590	1 590
Hauteur		1 970	1 970
Garde au sol	mm	304	304
Capacité de traction	kg	590	590
Capacité de charge	kg	725	725
Capacité de remorquage	kg	590	930
Poids	kg	930	930
Dimensions de la benne			
Longueur	mm	1 110	1 110
Largeur	mm	1 480	1 480
Hauteur	mm	293	293
Capacité de charge	kg	500	500
Basculement de la benne		Mécanique avec poignée en option hydraulique)	Électrique
Pneus			
ATV avant et arrière		25 x 10 x 12	25 x 10 x 12
Heavy avant et arrière		25 x 10 x 12	25 x 10 x 12
Gazon avant et arrière		25 x 10 x 12	25 x 10 x 12

Équipement de série Kioti K9

- Arceau de sécurité ROPS avec 4 points d'appui
- Tableau de bord : entièrement équipé avec jauge de carburant, compteur de vitesse, compteur kilométrique et horaire
- 3 places assises : siège à suspension pour le conducteur et banquette pour 2 personnes avec ceintures de sécurité
- Éclairage routier complet, rétroviseurs
- Rétroviseurs à gauche et à droite
- Attelage à l'avant, crochet d'attelage à l'arrière
- Pare-choc à l'avant d'origine
- Blocage de différentiel sur les roues arrière
- Alarme de frein de stationnement

Options disponibles sur K9

- Coffre de rangement sous le capot
- Pare-brise ouvrant avec essuie-glace
- Phares de travail avant
- Plaque de protection moteur et châssis
- Appuis-tête
- Support et treuil avant
- Bennage hydraulique à commande manuelle
- Alarme de recul
- Gyrophare (obligatoire pour circulation sur la voie publique)
- Phares antibrouillard à l'avant
- Protection arceau arrière
- Demi-portes
- Cabine complète (chauffée et ventilée)
- Kit camouflage
- Tapis de sol
- Lame galva (treuil inclus)

KIOTI en EUROPE



Kioti France SAS
Z.A. Guinassou
24120 Pazayac
Tél. : 05 55 23 05 80
contact@kiotifrance.fr
www.kiotifrance.fr



INFORMATION CONCESSIONNAIRE

Des modifications peuvent être apportées sans préavis. Version 2 - 2020